



DESCRIZIONE *description*

Il pacco lamellare componibile **MARLEX 50** è ottenuto assemblando lastre in PS sagomate mediante termoformatura. E' indicato per aumentare la superficie specifica di sedimentatori o flocculatori.

Le canaline completamente lisce consentono un facile scorrimento dei liquidi aumentando, di conseguenza, il rendimento dell'impianto. Inoltre, il materiale plastico con cui vengono prodotti i nostri pacchi lamellari, previene la formazione di sedimenti che potrebbero intasare i canali.

Il processo di separazione e sedimentazione delle particelle solide che si trovano in sospensione, viene accelerato sia dall'aumento della superficie specifica rispetto ai sedimentatori non lamellari, sia dal grado di inclinazione dei canali.

I pacchi lamellari **MARLEX 50** possono essere realizzati in blocchi autoportanti

MARLEX 50 può essere fornito completo di telaio metallico, come ulteriore contributo alla portanza e per facilitare le operazioni di posa in opera.

La struttura esterna di contenimento può essere realizzata in lamiera zincata o in acciaio AISI 304 o 316L.

*The modular pack **MARLEX 50** is achieved through the assembling of PS plates, which are shaped by thermoforming. It is indicated to increase the specific surface area of clarifiers and flocculators.*

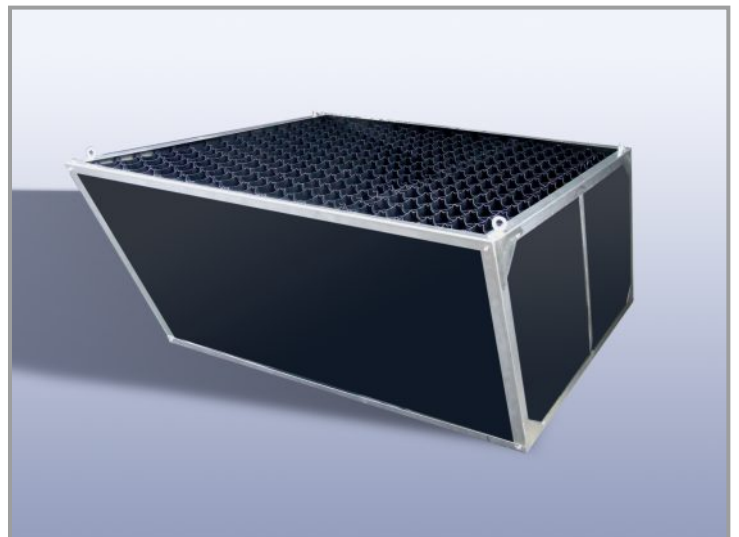
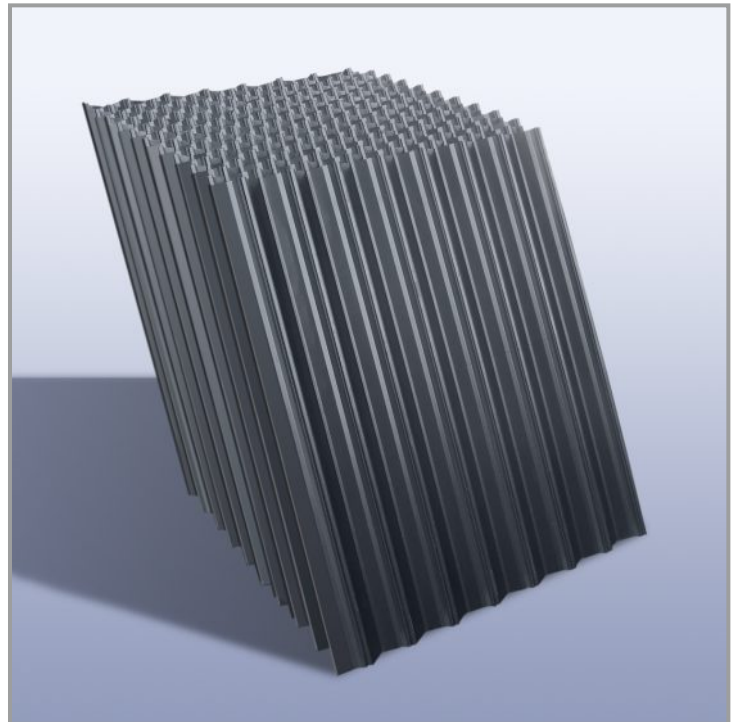
The ducts shape facilitates the flow of liquids and subsequently increases the system performance.

Furthermore, the plastic material, used to produce our lamella packs, prevents the formation of sediments that could clog the ducts.

The separation and sedimentation process of the suspended solid particles is accelerated by the increase in the specific area, compared to non-lamellar clarifiers, and by the inclination degree of the ducts.

*The lamellar packs **MARLEX 50** can be made in blocks of different sizes. The structure of these blocks is self supporting.*

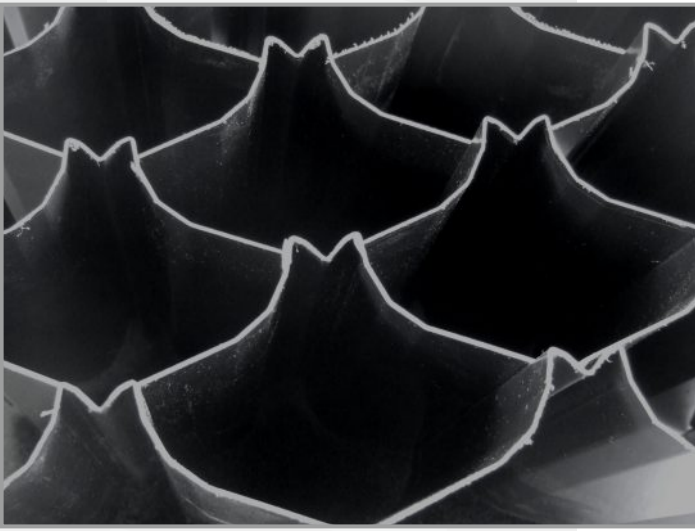
The external containment structure can be made in galvanized steel or stainless steel AISI 304 or 316L.



APPLICAZIONI *applications*

- Sedimentazione primaria e secondaria negli impianti di depurazione delle acque reflue
- Chiarificazione negli impianti di potabilizzazione
- *Primary and secondary sedimentation in the waste water treatment plants*
- *Clarification in the drinking water systems*

MARLEX 50



DATI TECNICI

Materiale	PS NERO**
Spessore standard	1,7 mm prima della termoformatura
Temperatura di esercizio	-5° C / 80° C
Larghezza	1000 mm
Inclinazione	60°
Distanza fra le lamelle	50 mm
Altezza standard	998 - 1258 mm
Superficie Proiettata	14,8 m ² /m ³
Raggio idraulico	15 mm
Diametro equivalente	60 mm
Dimensioni canale	70 mm

** Su specifica richiesta, il prodotto può essere fornito in PS per uso potabile

(*) Su richiesta: spessori o dimensioni del foglio diverse dallo standard

Per maggiori informazioni tecnico-commerciali vogliate cortesemente contattare i nostri uffici

I dati menzionati possono subire variazioni senza preavviso

TECHNICAL DATA

Material	PS BLACK**
Standard thickness	1,7 mm before thermoforming
Working temperature	-5° C / 80° C
Width	1000 mm
Inclination	60°
Distance between lamellas	50 mm
Standard height	998 - 1258 mm
Projected Surface	14,8 m ² /m ³
Hydraulic Radius	15 mm
Diameter	60 mm
Duct size	70 mm

**On specific request, the product may be supplied in PS for human utilization

(*) On demand: different sheet thickness and dimensions (cut to size)

For additional technical-economical information please contact our departments

Mentioned data may be subjected to change without notice